

Tre Mottetti

Per voci femminili con accompagnamento d'organo

Felix Mendelssohn Bartholdy

Alle Monache di Trinità dei Monti in Roma

Op. 39

Copyright © 2011 by Paolo Signorelli

Tre Mottetti

per voci femminili con accompagnamento d'Organo

Felix Mendelssohn Bartholdy

Alle Monache di Trinità dei Monti in Roma

Op. 39

I. Veni Domine

Grave *f* *Edited by Paolo Signorelli*

Soprano I
Ve - - - ni Do - - - - mi - ne! Ve - - - - - ni!

Soprano II
Ve - - - ni Do - - - - mi - ne! Ve - - - - - ni!

Alto I
Ve - - - ni Do - - - - mi - ne! Ve - - - - - ni!

9 **Con moto** *f*

S I
Ve - ni___ Do - mi - ne et no - li tar - da - re, et no - li tar - da - re, et no - li tar - da -

S II
Ve - ni___ Do - mi - ne et no - li tar - da - re, et no - li tar - da - re, et no - li,___ no - li tar -

A I
Ve - ni___ Do - mi - ne et no - li tar - da - re, et no - li tar - da - re, et no - li tar -

20 *f*

S I
- - - re! ple - bi tu - ae, ple - bi tu - ae, et

S II
da - re! Re - la - xa fa - ci - no - ra ple - bi tu - ae, ple - bi tu - ae,

A I
da - re! ple - bi tu - ae, re - la - xa fa - ci - no - ra ple - bi tu - ae, et re - vo - ca dis -

33 *f*

S I
re - vo - ca dis - per - sos, re - vo - ca dis - per - sos in ter - - - ram tu - am. Ve - ni___ Do - mi - ne et

S II
et re - vo - ca dis - per - - - sos___ in ter - - - ram tu - am. Ve - ni___ Do - mi - ne et

A I
per - - - sos, et re - vo - ca dis - per - sos in ter - - - ram tu - am. Ve - ni___ Do - mi - ne et

Andante

44

S I no - li tar - da - re, et no - li tar - da - re, et no - - - - - li tar - da - re! Ex - ci - ta

S II no - li tar - da - re, et no - li tar - da - re, et no - li tar - da - - - re, tar - da - re!

A I no - li tar - da - re, et no - li tar - da - re, et no - li tar - da - re, tar - da - re!

53

S I Do - mi - ne po - ten - ti - am tu - am, Do - mi - ne po - ten - ti - am tu - am, et ve - ni, et ve - ni, ut sal - - - vos - nos - fa - ci -

S II et ve - ni, ve - ni,

A I et ve - ni, ve - ni,

62

S I as. Ex - ci - ta Do - mi - ne po - ten - ti - am tu - am, Do - mi - ne po - ten - ti - am tu - am, ut sal - - -

S II Ex - ci - ta Do - mi - ne po - ten - ti - am tu - am, po - ten - - - ti - am - tu - am, et ve - ni, et ve - ni, ut sal - vos

A I Ex - ci - ta Do - mi - ne po - ten - ti - am tu - am, po - ten - - - ti - am tu - am, et ve - ni, et ve - ni, ut sal - vos

Tempo I.

70

S I vos nos fa - ci - as, ut sal - vos, ut sal - vos nos fa - ci - as. *f* Ve - ni Do - mi -

S II nos fa - ci - as, ut sal - vos nos fa - ci - as, nos fa - ci - as. *f* Ve - ni Do - mi -

A I nos fa - ci - as, ut sal - vos nos fa - ci - as, nos fa - ci - as. *f* Ve - ni Do - mi -

79

S I ne et no - - - - - li, et no - - - - - li tar - da - re, et no - li tar - da - re,

S II ne et no - - - - - li tar - da - re, et no - li tar - da - re, et no - li tar - da - re,

A I ne et no - li tar - da - - - - - re, tar - da - - - - - re, tar - da - - - - - re, et

87

S I *f* et no - li tar - da - - - - - re! *dim.*

S II *f* et no - li tar - da - re, et no - li tar - da - - - - - re! *dim.*

A I *f* no - li tar - da - re, et no - li tar - da - - - - - re! *dim.*

120

S I Do - mi - ni, lau - da - - - - - te no - men Do - mi - ni, lau - da - te

S II lau - da - te pu - e - ri, lau - da - - - - - te, lau - da - - -

A I lau - da - te no - men Do - mi - ni, lau - da - te pu - e - ri Do - mi - nun, lau - da - te no - men

129

S I no - - - men, lau - da - te no - men Do - mi - ni, no - men Do - mi - ni. Sit no - men Do - mi - ni be - ne - dic - tum ex

S II - - - - te no - - - - men Do - mi - ni, no - men Do - mi - ni. Sit no - men Do - mi - ni be - ne - dic - tum ex

A I Do - mi - ni, no - men Do - mi - ni, no - men Do - mi - ni, no - men Do - mi - ni. Sit no - men Do - mi - ni be - ne - dic - tum ex

139

S I hoc numc et us - que in sæ - cu - la, sit no - men Do - mi - ni be - ne - dic - tum ex hoc numc et us - que in

S II hoc numc et us - que in sæ - cu - la, sit no - men Do - mi - ni be - ne - dic - tum ex hoc numc et

A I hoc numc et us - que in sæ - cu - la, sit no - men Do - mi - ni be - ne - dic - tum ex hoc numc

149

S I
sæ - cu - la, ex hoc numc et us - que in sæ - cu - la, et us - que in sæ - - - - cu - la.

S II
us - que in sæ - cu - la, ex hoc et in sæ - cu - la, ex hoc numc et us - que in sæ - cu - la.

A I
in sæ - cu - la, et us - que in sæ - cu - la, ex hoc numc et us - que in sæ - cu - la.

159

S I
Sit no - men Do - mi - ni be - ne - dic - - - tum. Lau - da - te

S II
Lau - da - te pu - e - ri, lau - da - te pu - e - ri

A I
f
Lau - da - te pu - e - ri Do - mi - nun, lau - da - te no - men Do - mi - ni, no - men Do - mi - ni, lau -

169

S I
Do - - - mi - num, lau - da - te pu - e - ri lau - da - te, lau - da - te no - men Do - mi - ni, lau -

S II
Do - mi - nun, lau - da - te no - men Do - mi - ni, lau - da - te no - men Do - mi - ni, Do - - - mi - ni,

A I
da - te no - men Do - mi - ni, lau - da - te, sit no - men Do - mi - ni be - ne - dic - tum, lau - da - te pu - e - ri, lau -

178

S I da - te no - men Do - mi - ni, *f* sit no - men Do - mi - ni be - ne - dic - tum ex hoc numc et us - que in sæ - cu -

S II Do - - mi - ni, lau - da - te, sit *f* no - men Do - mi - ni be - ne - dic - tum ex hoc numc et us - que in sæ - cu -

A I da - - - - te, sit *f* no - - - - men Do - mi - ni be - ne - dic - tum ex hoc numc et us - que in sæ - cu -

188

S I la, ex hoc numc et us - que in sæ - - - - - cu - la, _____

S II la, ex hoc numc et us - que, us - que in sæ - - - - - cu - la, lau - da - te

A I la, ex hoc numc et us - que in sæ - - - - - cu - la, lau - da - te

196

S I _____ in sæ - cu - la, _____ ex hoc numc et us - que in sæ - - - - - cu - la.

S II pu - e - ri Do - mi - nun, _____ ex hoc numc et us - que in sæ - - - - - cu - la.

A I pu - e - ri Do - mi - nun, _____ ex hoc numc et us - que in sæ - - - - - cu - la.

N. 2 - Terzetto

Adagio

205

SS 1

Be - a - ti om-nes, qui ti-ment Do-mi-num, om-nes qui ti-ment Do - mi - num.

SS 2

Be - a - ti om-nes, qui ti-ment Do-mi-num, Do - - - mi - num.

AS

Be - a - ti om-nes, qui ti-ment Do-mi-num, qui — ti-ment Do - mi - num.

205

S I

p Qui am-bu - lant in vi - is e - jus, in vi - is

S II

p Qui am-bu - lant in vi - is e - jus, in vi - is e -

A I

p Qui am-bu - lant in vi - is e - jus, in vi - is

220

SS 1

Be - a - ti om-nes, qui ti-ment Do - mi-num, om-nes qui ti-ment Do - mi - num, qui am - bu - lant in vi - is e - jus, in

SS 2

Be - a - ti om-nes, qui ti-ment Do - mi-num, qui ti-ment Do - mi-num, qui am - bu - lant in vi - is e - jus, in vi-is

AS

Be - a - ti om - - - nes, om - nes, qui ti-ment Do - mi - num, qui am - bu - lant in vi - is e - jus, in

220

S I

e - jus.

S II

- - - jus.

A I

e - jus.

234

SS 1 *p* vi - is e - jus. Be - a - ti! Be - a - ti om - nes, qui ti - ment Do - mi - num, om - nes qui

SS 2 *p* e - - - jus. Be - a - ti! Be - a - ti om - nes, qui ti - ment Do - mi - num, Do -

AS *p* vi - is e - jus. Be - a - ti! Be - a - ti om - nes, qui ti - ment, _____ qui

234

S I *pp* Be - a - ti!

S II *pp* Be - a - ti!

A I *pp* Be - a - ti!

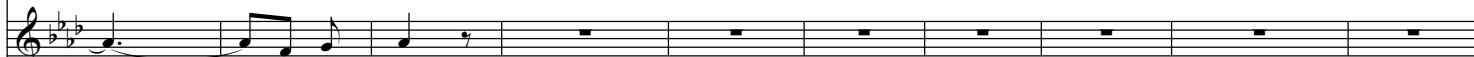
246

SS 1



ti - ment Do - mi - num,

SS 2



- - - - mi - num,

AS



ti - ment Do - mi - num,

246

S I

*p*

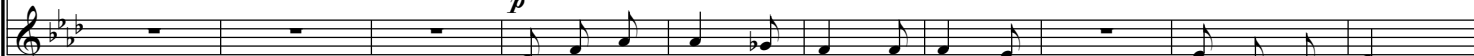
qui am - bu - lant in vi - is e - jus, in vi - is e - -

S II

*p*

qui am - bu - lant in vi - is e - jus, in vi - is e - - - -

A I

*p*

qui am - bu - lant in vi - is e - jus, in vi - is e - -

256

SS 1
qui am - bu - lant in vi - is e - jus, vi - - - is e - jus. Be - a - ti!

SS 2
qui am - bu - lant in vi - is, in vi - is e - jus. Be - a - ti!

AS
qui am - bu - lant in vi - is, in vi - is e - jus. Be - a - ti!

256

S I
jus. Be - a -

S II
jus. Be - a -

A I
jus. Be - a -

Detailed description of the musical score: The score is for a vocal ensemble. It consists of six staves. The first three staves are for Soprano 1 (SS 1), Soprano 2 (SS 2), and Alto (AS). The last three staves are for Soprano I (S I), Soprano II (S II), and Alto I (A I). The key signature is G minor (three flats: Bb, Eb, Ab) and the time signature is 4/4. The music begins at measure 256. The lyrics are in Latin: 'qui ambulat in visis ejus, invisibilis ejus. Beati!' for the first three parts, and 'jus. Beati!' for the last three parts. The Soprano parts have a melodic line with some grace notes and slurs. The Soprano I, II, and Alto I parts are mostly rests, with a final note in the last measure. Dynamics include piano (p) and pianissimo (pp). There are also accents and slurs over the final notes.

267

sf

SS 1 Be - a - - ti om - nes, qui ti - ment Do - mi - num.

sf

SS 2 Be - a - - - ti, qui ti - ment Do - mi - num.

sf

AS Be - a - - - ti, qui ti - ment Do - mi - num.

267

p

S I ti! qui ti - ment Do - mi - num.

p

S II ti! qui ti - ment Do - mi - num.

p

A I ti! qui ti - ment Do - mi - num.

III. Dominica II post Pascha

N. 1 - Coro

Andante quasi allegretto

275

14

SOLO

S I



S II

14

SOLO



A I

14

SOLO



A II

275

14

SOLO

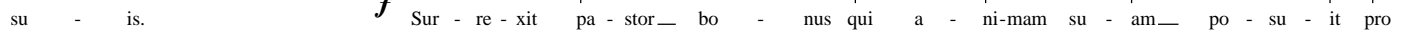


300

4

TUTTI

S I



S II

4

TUTTI



A I

4

TUTTI



A II

300

4

TUTTI



315

S I o - vi - bus su - is. Et pro gre - ge su - o mo - ri di - gna - tus est. Al *pp* *f*

S II o - vi - bus su - is. Et pro gre - ge su - o mo - ri di - gna - tus est. Al - *pp* *f*

A I o - vi - bus su - is. Et pro gre - ge su - o mo - ri di - gna - tus est. Al - *pp* *f*

A II 315 o - vi - bus su - is. Et pro gre - ge su - o mo - ri di - gna - tus est. Al - *pp* *f*

334

S I le - lu - ja, Al - le - lu - ja! *f* Et pro gre - ge su - o mo - ri di - gna - tus *pp*

S II le - lu - ja, Al - le - lu - ja! *f* Et pro gre - ge su - o mo - ri di - gna - tus *pp*

A I le - lu - ja, Al - le - lu - ja! *f* Et pro gre - ge su - o mo - ri di - gna - tus *pp*

A II 334 le - lu - ja, Al - le - lu - ja! *f* Et pro gre - ge su - o mo - ri di - gna - tus *pp*

347

SS 1 Al - le - - - - - lu -

SS 2 Al - le - - - - - lu - ja,

AS Al - le - lu - ja, Al - le - lu - ja,

347

S I est. _____ *f* Al - le - lu - ja, Al - le - lu - ja! *p* Al -

S II est. _____ *f* Al - le - lu - ja, Al - le - lu - ja! *p* Al - le -

A I est. _____ *f* Al - le - lu - ja, Al - le - lu - ja! *p* Al - le - - - - lu -

A II est. _____ *f* Al - le - lu - ja, Al - le - lu - ja! *p* Al - le - - - - lu -

360

SS 1
ja, Al - - - le - - - - - lu - ja!

SS 2
Al - - - le - - - - - lu - ja!

AS
Al - - - le - - - - - lu - ja!

360

S I
le - - - - lu - ja, Al - - le - lu - ja!

S II
- - - - - lu - ja, Al - - le - lu - ja!

A I
ja, Al - - le - lu - ja!

360

A II
ja, Al - - le - lu - ja!

N. 2 - Duetto

Con moto

366

S I Tu - le - runt Do - mi - num me - um, tu - le - runt, et ne - sci - o u - bi po - su - e - runt_ e - um.

S II

Si

375

S I Tu -

S II tu su - stu - li - sti_ e - um, di - ci - to mi - hi, si tu su - stu - li - sti e - um, di - ci - to mi - hi et e - go tol - lam.

384

S I *cresc.* le - runt Do - mi - num me - um_ et ne - sci - o, et ne - sci - o u - bi po - su - e - - - runt_ e - um, et ne - sci - o u - bi

S II *cresc.* Tu - le - runt Do - mi - num me - um_ et ne - sci - o, et ne - sci - o u - bi po - su - e - - - runt_ e - um, et ne - sci - o u - bi

393

S I po - su - e - runt_ e - um. *p* Si tu su - stu - li - sti e - um, di - ci - to mi - hi.

S II po - su - e - runt_ e - um. Si tu su - stu - li - sti e - um, di - ci - to mi -

403

S I Tu - le - runt Do - mi - num me - um, tu - le - - - runt, et ne - sci - o u - bi po - su - e - runt_ e - um. Si

S II hi. Tu - le - runt Do - mi - num me - um, tu - le - - - runt, et ne - sci - o u - bi po - su - e - runt_ e - um.

412

S I tu su - stu - li - sti e - um, di - ci - to mi - hi et e - go_ tol - lam, et e - go tol - lam.

S II Si tu su - stu - li - sti e - um, di - ci - to mi - hi et e - go_ tol - lam, et e - go tol - lam.

422

S I

S II

N. 3 - Alto

425

AS Sur - re - xit Chri - stus spes me - a! Sur - re - xit Chri - stus spes me - - - - a!

N. 4 - Coro

Allegro molto

436

S I

S II

A I

A II

Sur-re-xit Chri - stus spes me - a, sur-re-xit Chri - - - stus spes me - a. Præ-ce - det vos in Ga - li -

Sur-re-xit Chri - stus spes me - a, sur-re-xit Chri - stus spes me - a. Præ-ce - det vos in Ga - li -

Sur-re-xit Chri - stus spes me - a, sur-re-xit Chri - stus spes me - a.

Sur-re-xit Chri - stus spes me - a, sur-re-xit Chri - stus spes me - a.

446

S I

S II

A I

A II

læ - - - am, præ-ce - det vos in Ga - li - læ - - - am, præ-ce - det vos, præ-ce - det vos,

læ - - - am, præ-ce - det vos in Ga - li - læ - - - am, præ-ce - det vos, præ-ce - det

Præ-ce - det vos in Ga - li - læ - - - am, præ-ce - det vos in Ga - li - læ - - - am, in Ga - li - læ - - - am, præ-ce - det

Præ-ce - det vos in Ga - li - læ - - - am, præ-ce - det vos in Ga - li - læ - - - am, præ - ce - det vos in Ga - li -

455

S I

— præ-ce - det vos. Sur-re-xit Chri - stus spes me - a, sur-re-xit Chri - stus spes, _____ spes — me - a. —

S II

vos in Ga - li - læ - am. Sur-re-xit Chri - stus spes me - a, sur-re-xit Chri - stus spes, _____ spes — me - a. —

A I

vos in Ga - li - læ - - am. Sur-re-xit Chri - stus spes me - a, sur-re-xit Chri - - - - stus spes me -

A II

læ - - - - am. Sur-re-xit Chri - stus spes me - a, sur-re-xit Chri - stus spes, _____ spes — me -

465

S I

— Al - le - lu - ja, AHe - lu - ja, _____

S II

— Al - le - lu - ja, AHe - lu - ja, _____

A I

a. Al - le - lu - ja, AHe - lu - ja, _____ Al - le - lu - ja, _____ Al - le - lu -

A II

a. Al - le - lu - ja, AHe - lu - ja, _____ Al - le - lu - ja, _____ Al - le - lu -

474

S I

Al - le - lu - ja, Al - le - lu - ja, Al - le - lu - ja, Al - le - lu - ja, Al - le - lu - ja,

S II

Al - le - lu - ja, Al - le - lu - ja, Al - le - lu - ja, Al - le - lu - ja, Al - le - lu - ja,

A I

ja, Al - le - lu - ja, Al - le - lu - ja, Al - le - lu - ja, Al - le - lu - ja,

A II

474

ja, Al - le - lu - ja, Al - le - lu - ja, Al - le - lu - ja, Al - le - lu - ja,

483

S I

ja, Al - le - lu - ja, Al - le - lu - ja, Al - le - lu - ja, Al - le - lu - ja,

S II

ja, Al - le - lu - ja, Al - le - lu - ja, Al - le - lu - ja, Al - le - lu - ja, Al - le - lu - ja,

A I

ja, Al - le - lu - ja, Al - le - lu - ja, Al - le - lu - ja, Al - le - lu - ja, Al - le - lu - ja,

A II

483

ja, Al - le - lu - ja, Al - le - lu - ja, Al - le - lu - ja, Al - le - lu - ja, Al - le - lu - ja,

492

S I Al - le - lu - ja, Al - le - lu - ja, Al - le - lu - ja, Al - le - lu - ja, Al - le - lu -

S II Al - le - lu - ja, Al - le - lu - ja, Al - le - lu - ja, Al - le - lu -

A I le - lu - ja, Al - le - lu - ja, Al - le - lu - ja,

A II Al - le - lu - ja, Al - le - lu - ja, Al - le - lu - ja,

500

S I ja, Al - le - lu - ja, Al - le - lu - ja,

S II ja, Al - le - lu - ja, Al - le - lu - ja, Al - le - lu -

A I Al - le - lu - ja, Al - le - lu - ja, Al - le - lu - ja,

A II Al - le - lu - ja,

508

S I Al - - - le - - - - lu - - - - ja, Al - le - lu - ja, Al - le - lu - ja, Al - le - lu - ja, Al - le - lu -

S II ja, Al - le - lu - ja, Al - le - lu - ja, Al - le - lu - ja, Al - le - lu - ja, Al - le - lu -

A I Al - le - lu - ja, Al - le - lu - ja, Al - le - lu - ja, Al - - -

A II 508 Al - - - le - - - - lu - - - - ja, Al - le - lu - ja, Al - le - lu - ja, Al - - -

517

S I ja, Al - le - lu - ja, Al - le - lu -

S II ja, Al - le - lu - ja, Al - le - lu - ja, Al - le - lu - ja, Al - le - lu -

A I le - - - - lu - - - - ja, Al - le - lu - ja, Al - le - lu - ja, Al - le - lu -

A II 517 le - - - - lu - - - - ja, Al - le - lu - ja, Al - le - lu - ja, Al - le - lu -

525

S I

ja, Al - le - lu - ja, Al - le - lu - ja, Al - le - - - - lu - ja!

S II

Al - le - lu - ja, Al - le - lu - ja, Al - le - - - - lu - ja!

A I

ja, Al - le - lu - ja, Al - le - lu - ja, Al - le - - - - lu - ja!

525

A II

ja, Al - le - lu - ja, Al - le - lu - ja, Al - le - - - - lu - ja!